

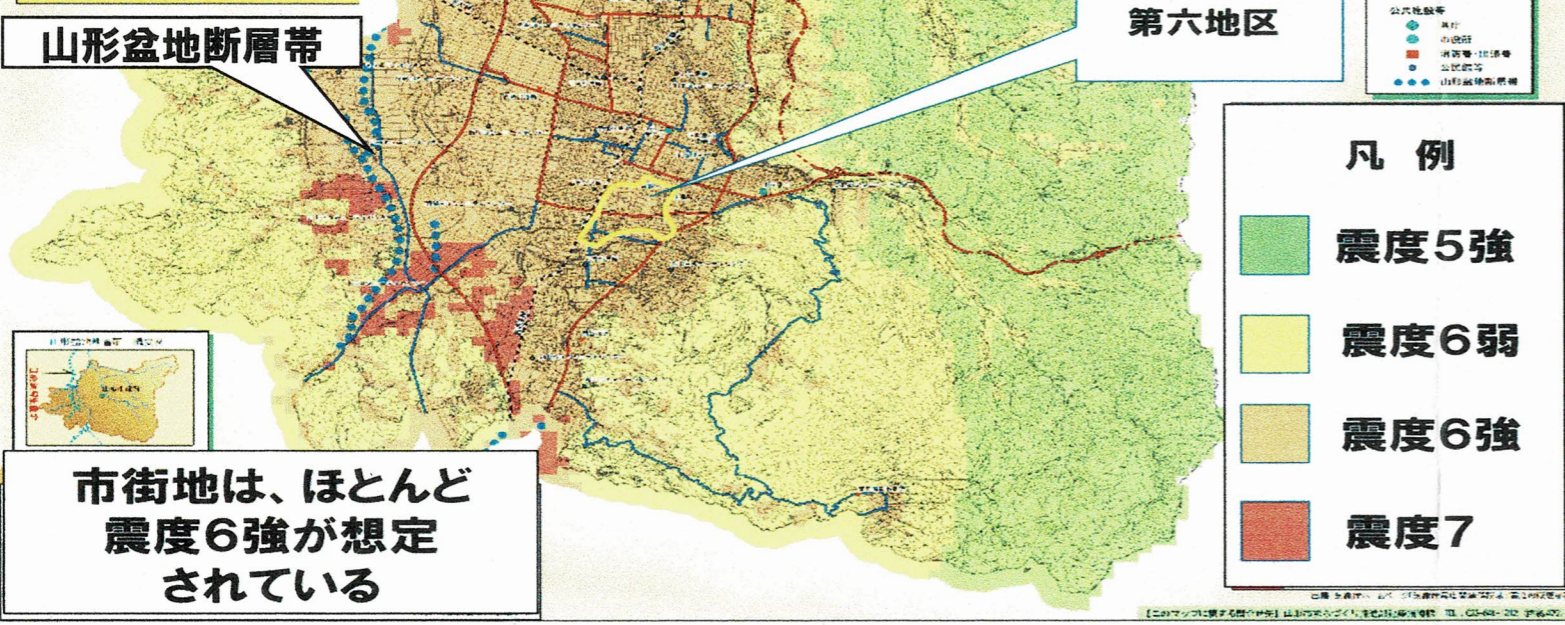
南町防災マップ(研究用)

山形盆地断層帯を震源とした場合の
山形市揺れやすさマップ
～地震ハザードマップ～

このマップは、山形盆地断層帯を震源とした場合の山形市の揺れやすさを示しています。揺れやすさは、震度5強から震度7まで想定されています。このマップは、防災対策の参考にしてください。

このマップは、山形盆地断層帯を震源とした場合の山形市の揺れやすさを示しています。揺れやすさは、震度5強から震度7まで想定されています。このマップは、防災対策の参考にしてください。

山形市揺れやすさマップ



震度5強以上で本部立上げ

隣組単位で安否確認を隣組単位で報告

- 山形西高 641-3504
- 南部公民館 641-6701
- 第六小学校 622-0656
- 山形中央高 641-7311
- 第六中学校 622-0314

山形西高

第六小学校

本部:市民
プール事務室
2階

備蓄と非常持ち出し品

最低3日分、できれば1週間分の食料や水

缶詰、レトルト食品、カップラーメンなど

1人3L/日目安

紙コップ類 MILK

ローリングストック方式
多めに買って、消費期限の近いものから使い、消費した分を補充し、一定量を保つ。

灯りやコンロ、燃料そしてラジオ

電池は多めに

ろうそくやランタン

衛生用品

マスク
体温計
消毒液

入れ歯補綴器

眼鏡
コンタクト

避難所へ避難するときには

寒い場合は厚めの服も

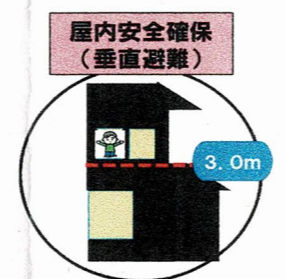
寒・お薬手帳

洪水ハザードマップ

50cm以上の浸水想定区域では、早目に西高へ



無理な場合2階へ



- | | | |
|--------|--------|--------|
| 3.0m以上 | 0.5m以上 | 0.5m以下 |
| ～5m未満 | ～3m未満 | |

立体駐車場

